

SGUARDI CONTEMPORANEI

Attività educative per le scuole
tra le opere esposte nell'ambito della mostra
Camera Doppia. Horst P. Horst e Lisette Model
e
Archivio Publifoto Intesa Sanpaolo 1939-1981



Lisette Model, *Coney Island Bather*, New York, c.1939
© 2020 Estate of Lisette Model, National Gallery of Canada, Ottawa

I linguaggi di due grandi protagonisti di fama internazionale della fotografia del Novecento, rappresentati dalle opere esposte a CAMERA – Centro Italiano per la fotografia nell'ambito delle mostre in programma per l'anno 2021, in relazione con il **patrimonio fotografico storicizzato appartenente all'Archivio Publifoto Intesa Sanpaolo**, sono al centro di **attività educative** proposte dal Centro, in collaborazione con ARTECO, alle scuole **in forma gratuita** grazie al sostegno di Intesa Sanpaolo.

Per rispondere alle esigenze dei docenti e arricchire il dialogo fra la Scuola e CAMERA in un anno scolastico complesso a causa dell'emergenza sanitaria da COVID-19, si offrono percorsi intesi come occasioni di **approfondimento di tematiche connesse con i programmi scolastici** ma, al contempo, capaci di offrire spunti di riflessione sul presente e **strumenti utili a sviluppare la capacità di lettura critica delle immagini**, indispensabile in un'epoca caratterizzata dalla loro sovrabbondanza e pervasività.

Ogni percorso si compone di due appuntamenti **da un'ora e mezza**. Per le scuole che non possono frequentare entrambi gli appuntamenti, è possibile partecipare a uno solo dei due. **Tutte le attività si possono sviluppare** sia in **presenza presso CAMERA** o in alternativa, presso la sede scolastica o in forma digitale inserendosi nel calendario della **Didattica a Distanza**.

La visita e il laboratorio hanno la durata complessiva di un'ora e mezza e sono condotti da un educatore museale, che avrà cura di adattare di volta in volta l'attività alle esigenze della classe, alla fascia d'età e al numero degli studenti.

La proposta educativa di CAMERA è progettata in collaborazione con [Arteco](#).

Camera Doppia. Horst P. Horst e Lisette Model

La mostra dedicata ai due grandi fotografi del Novecento **Horst P. Horst** e **Lisette Model** è l'occasione per immergersi in due modi di intendere la fotografia completamente diversi, che portano con sé due **differenti approcci** alla rappresentazione dei **soggetti fotografati** in relazione agli **ambienti** nei quali vengono sapientemente collocati - nel caso di Horst - o immortalati con ironia, come accade nelle fotografie di Model.

Da un lato sorprendenti immagini di interni o di set fotografici caratterizzate da una cura estrema per il dettaglio, dall'altra scatti rubati, con approccio documentario, in contesti urbani che fanno da cornice a un'umanità varia, di cui spesso emerge il carattere grottesco. Osservando gli affascinanti **ritratti ambientati** di Horst e i capolavori della **street photography** di Model, i bambini inizieranno a scoprire **come si legge un'immagine**, come **distinguere il vero dal falso** e come, a volte, questi due piani si sovrappongano. L'attività di laboratorio sarà basata **sull'associazione di una parola a ciascuna immagine**, in modo da creare una catena di aggettivi che, letti l'uno dopo l'altro, descrivano gli ambienti rappresentati da Horst e quelli fotografati da Model, evidenziando differenze o forse facendo emergere elementi in comune.



Lisette Model, *Fashion Show, Hotel Pierre, New York, 1940-1946*
© 2020 Estate of Lisette Model, National Gallery of Canada, Ottawa

Prima fase

La visione virtuale di immagini selezionate in mostra permetterà di scoprire i due universi visivi generati dal lavoro di Horst e Model, capaci, in modi diversi, di raccontare luoghi e epoche.

Seconda fase

Imparando a individuare soggetto e ambiente, si accompagnerà i bambini a ragionare su come le fotografie di Horst facciano emergere interni domestici o set fotografici diversamente dalle modalità con cui Model fa apparire la città nelle sue immagini.

Terza fase

In un lavoro collettivo, si attribuirà ad ogni immagine esaminata un aggettivo che descriva il contesto rappresentato (case di artista, set pubblicitari, città francesi o americane...): dalla concatenazione di aggettivi emergeranno due descrizioni parallele del lavoro dei due artisti in mostra, che saranno recitate ed enfatizzate singolarmente dai bambini.

Obiettivi educativi

Educare ad una prima lettura consapevole delle immagini fotografiche e dei diversi elementi che le compongono. Far capire come un'immagine fotografica possa essere costruita in modi diversi, confrontando l'approccio documentaristico con quello ritrattistico, con focus sulla rappresentazione dell'ambiente. Far riflettere sul rapporto fra vero e falso nel linguaggio fotografico. Stimolare lo spirito di osservazione e la capacità di attivare connessioni fra immagini e parole.

Keywords

#ambiente #set #città #ritrattoambientato #streetphotography #reale #immaginario

Materiali

Riproduzioni di opere esposte (fornite in formato digitale), carta, matite.

Archivio Publifoto Intesa Sanpaolo

Scene di vita quotidiana che raccontano l'**Italia del Novecento**, immagini legate a **fatti di cronaca** e di **costume**, fotografie realizzate sui set dell'epoca d'oro del **cinema italiano**: all'interno del vastissimo *Archivio Publifoto Intesa Sanpaolo* sono state selezionate immagini capaci di condurre i bambini in **contesti sconosciuti** e **universi sorprendenti** da scoprire, in un passato documentato fra **città** e **campagna**, fra **realtà** e **scenografie**.

L'analisi di **fotografie scattate in luoghi** e momenti storici **diversi** sarà occasione per stimolare la capacità di osservazione: si indagheranno gli ambienti e i paesaggi ritratti alla ricerca di elementi utili alla lettura e alla comprensione dell'immagine. Introducendo un'attività ludica di narrazione collettiva, il laboratorio si aprirà ad una dimensione immaginifica, con la **costruzione di storie** attivando inedite relazioni tra fotografie realizzate in contesti diversi attraverso l'uso delle parole.



Donne e bambini alle Case Minime dell'Ortica, sono visibili i panni appesi ad asciugare tra le abitazioni, 12 luglio 1950
© Archivio Publifoto Intesa Sanpaolo

Prima fase

Gli studenti saranno accompagnati in un racconto virtuale per immagini tratte dall'Archivio Publifoto Intesa Sanpaolo, che permetterà loro di scoprire come la fotografia abbia testimoniato i cambiamenti sociali ma anche fisici che il nostro paese ha attraversato nel corso del "Secolo breve".

Seconda fase

L'osservazione di una selezione di fotografie tratte da servizi diversi permetterà di imparare a individuare il contesto all'interno del quale appaiono i soggetti ritratti, distinguendo fra set cinematografici e ambienti reali, analizzando attentamente le caratteristiche degli scorci urbani e dei paesaggi campestri fotografati.

Terza fase

Gli elementi emersi dalla precedente analisi delle immagini saranno lo spunto per una narrazione collettiva. A partire da una serie di fotografie storiche i bambini, attraverso la loro immaginazione, potranno proporre nuove letture dei contesti rappresentati, aggiungendo ognuno dei particolari diversi. La storia fantastica che si svilupperà verrà lasciata alla classe che potrà in seguito trasformarla in una piccola rappresentazione teatrale.

Obiettivi educativi

Educare ad una prima lettura consapevole delle immagini fotografiche e dei diversi elementi che le compongono. Far capire come un'immagine fotografica possa avere il valore di documento per raccontare le trasformazioni di un territorio e le vicende storiche, ma anche culturali, di cronaca e di costume, che lo hanno caratterizzato. Stimolare la capacità immaginativa e le connessioni fra immagini e parole. Far riflettere sulla differenza tra verità e immaginazione. Stimolare lo spirito di osservazione e la capacità di narrazione.

Keywords

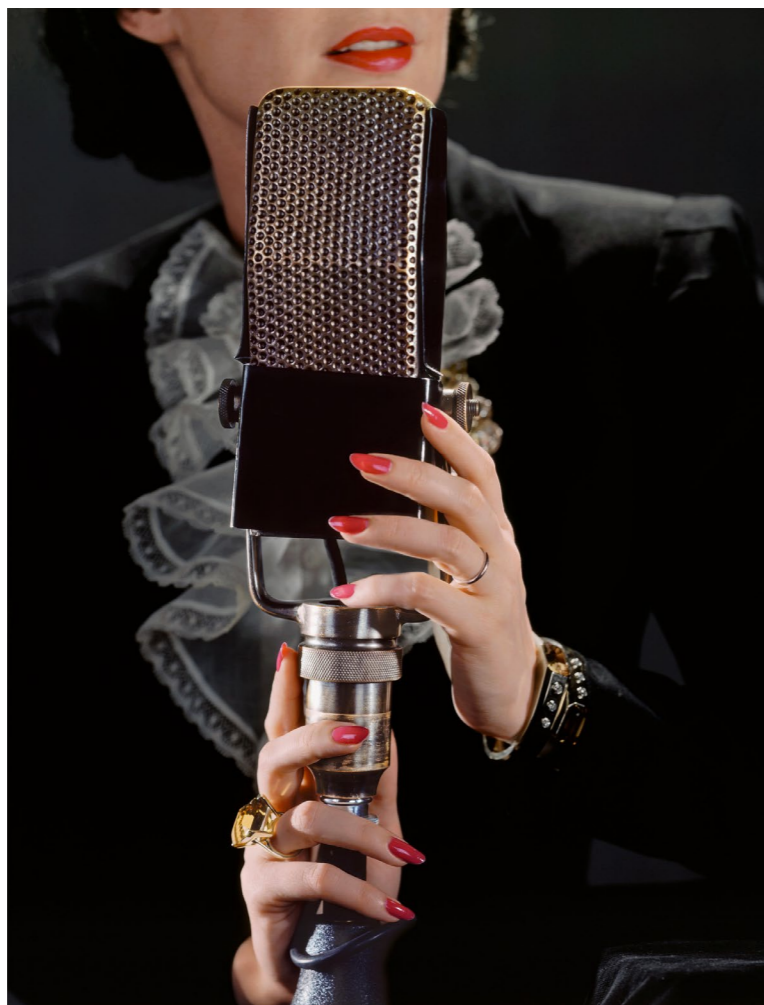
#contesto #paesaggio #narrazione #verità #immaginazione

Materiali

Riproduzioni di opere esposte (fornite in formato digitale), carta, matite.

Camera Doppia. Horst P. Horst e Lisette Model

La mostra, dedicata a due grandi nomi del panorama fotografico del XX secolo, Horst P. Horst e Lisette Model, si presta quale occasione per analizzare il **tema dell'identità** e delle sue variegate rappresentazioni, attraverso le immagini realizzate dai due autori. A partire dalla visione e dalla lettura di una selezione delle eleganti e calibratissime **fotografie di moda e dei ritratti di celebrità** scattati da Horst, messi a confronto con le **irriverenti serie di immagini raffiguranti caricature di persone comuni** di mano di Model, gli studenti saranno invitati a riflettere sulle diverse modalità con cui i fotografi si sono confrontati con la figura umana e con la sua rappresentazione. Le opere presentate permetteranno anche di introdurre i **generi fotografici**, dalla fotografia di moda alla *street photography*, a cui le stesse appartengono e le "regole" e i linguaggi caratteristici di ciascuno di essi. In laboratorio gli studenti ritorneranno sui contenuti trattati e andranno ad elaborare **narrazioni a partire dalla libera combinazione di una serie di personaggi ritratti dagli autori in mostra**, le cui immagini verranno preventivamente fornite loro.



Horst P. Horst. Ilka Chase, Conductor of CBS radio program "Penthouse Party", 1941
© Horst Estate/ Condé Nast

Prima fase

Lettura virtuale e analisi condivisa di una selezione di fotografie di Horst e Model, facendo riferimento ai generi fotografici a cui esse appartengono e analizzando le loro relazioni con opere pittoriche e scultoree del passato.

Fase intermedia

Gli studenti verranno coinvolti in una riflessione di ampio respiro sul tema dell'identità e su come determinate pose e modalità di rappresentazione della figura umana possano appartenere ad una specifica cultura o epoca.

Seconda fase o conclusioni

A partire da una selezione limitata di fotografie di personaggi ritratti da Horst e Model, gli studenti saranno invitati a presentare i personaggi ritratti attraverso la scrittura di un breve commento a partire dalle loro pose e sviluppando una narrazione, attraverso l'abbinamento libero delle immagini presentate, attribuendo loro valore e significato in base alla posa adottata dalle figure ritratte.

Obiettivi educativi

Avvicinare gli studenti all'opera di Horst e Model e ai generi fotografici a cui le immagini dei due autori appartengono. Far comprendere che il linguaggio fotografico si presta a molteplici letture e che conoscerne i meccanismi per aiutarli ad orientarsi nel contesto contemporaneo. Far comprendere le relazioni di alcune pratiche e linguaggi fotografici del passato con quelle dell'oggi.

Keywords

#identità, #posa, #rappresentazione, #ritratti, #figuraumana, #generifotografici

Materiali

Riproduzioni di opere esposte (fornite in formato digitale), carta, matite.

Archivio Publifoto Intesa Sanpaolo

Celebrità ritratte in posa o colte di sorpresa dall'obiettivo indiscreto dei paparazzi, atleti le cui gloriose imprese sportive vengono fissate sulla pellicola nei momenti salienti delle gare a cui partecipano: l'Archivio Publifoto Intesa Sanpaolo, memoria fotografica degli accadimenti del passato dell'Italia e del mondo, conserva al suo interno numerose immagini di **personaggi**, celebri e meno celebri, **ripresi in pose diverse, spontanee o artefatte**. La selezione di fotografie proposta sarà analizzata insieme agli studenti e utilizzata per dare avvio ad una **riflessione** condivisa **sul tema dell'identità, propria e dell'altro**, sulla sua rappresentazione, sul suo riconoscimento da parte del resto del "mondo" e sulla sua adesione a **codici e linguaggi** riconosciuti in una specifica epoca, a partire da un'analisi dell'oggi e dell'impatto che in tal senso hanno i *social network*. Il laboratorio sarà occasione per approfondire tali contenuti, attraverso la sperimentazione da parte degli studenti di **pose ed espressioni caratteristiche**, che potranno poi essere **titolate**, descritte sinteticamente e riallacciate al contesto di riferimento da cui provengono.



Saggio ginnico della Gioventù Italiana del Littorio (GIL) all'Arena di Milano, 1937-1943
© Archivio Publifoto Intesa Sanpaolo

Prima fase

La visita guidata virtuale dedicata ad alcune fotografie provenienti dall'Archivio Publifoto Intesa Sanpaolo sarà occasione per riflettere insieme agli studenti sulle consuetudini del recente passato in tema di pose e rappresentazione dell'identità.

Fase intermedia

Le fotografie dell'Archivio Publifoto Intesa Sanpaolo, verranno messe a confronto con una serie di immagini contemporanee, reperite sui *social* e su altri strumenti di comunicazione dell'oggi (testate giornalistiche online, riviste e giornali cartacei), al fine di evidenziare insieme agli studenti i cambiamenti che sono intervenuti o quanto è stato ripreso dal passato per quanto riguarda i codici di rappresentazione e identificazione per i personaggi pubblici e non.

Seconda fase o conclusioni

Gli studenti saranno invitati a rintracciare pose o espressioni dei loro personaggi preferiti, ispirandosi a quanto visto nel corso dell'attività e alle immagini e alle rappresentazioni identitarie con cui vengono in contatto ogni giorno. Verrà chiesto loro di salvare l'immagine rappresentante il personaggio noto e condividerla con gli altri assieme ad una breve descrizione che parta dall'analisi della posa, per riuscire a riferirla alla specifica cultura di appartenenza.

Obiettivi educativi

Esplorare l'Archivio Publifoto Intesa Sanpaolo e la rilevanza che riveste per la memoria storica e sociale del recente passato. Imparare a leggere criticamente le immagini per orientarsi nel contesto della comunicazione contemporanea e digitale. Confrontarsi con la dimensione dell'identità virtuale e delle modalità con le quali i *social network* influenzano il modo di apparire. Proporre agli studenti un'occasione per rielaborare, tramite un'attività pratica i contenuti appresi, tessendo relazioni con la società contemporanea di cui essi stessi fanno parte.

Keywords

#identità, #rappresentazione diséedell'altro #riconoscersi, #strikeapose, #inposa, #comeunacelebrità

Materiali

Smartphone e connessione ad internet.

Modalità di partecipazione

La partecipazione delle Scuole alle attività in programma è **gratuita** sino a esaurimento dei posti disponibili.

È necessaria la **prenotazione**
didattica@camera.to | Tel. 011 0881151

Una volta concordata la data dell'attività con il Dipartimento Educazione di CAMERA sarà necessario inviare compilato a didattica@camera.to il *modulo di prenotazione*, scaricabile dal sito www.camera.to nella sezione Attività > Educazione.

Le attività in remoto potranno essere realizzate tramite le piattaforme adottate dalla scuola.

Il mediatore di CAMERA condurrà a distanza il confronto dialogico con gli studenti e li accompagnerà nella realizzazione del laboratorio mediante la condivisione delle immagini e l'utilizzo di materiali di semplice reperimento (matite, forbici, carta, colla).